



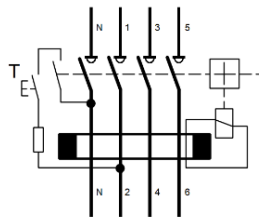
### Residual Current Circuit Breakers (RCCB)

Type RCD36

### Electrical standard

EN/IEC 61008-1

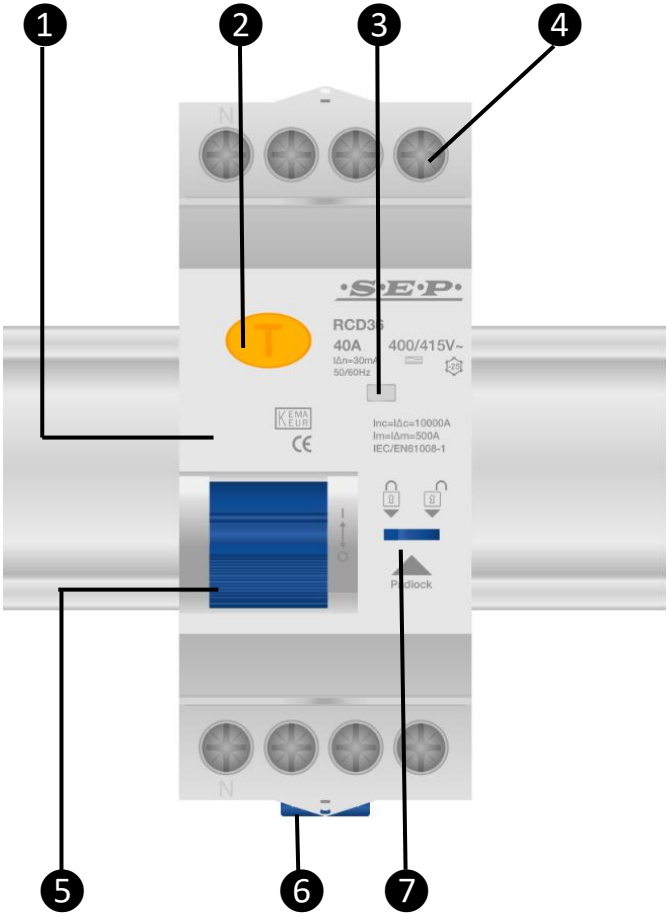
EN/IEC 61008-2-1



|          |  |          |   |
|----------|--|----------|---|
|          | <b>Failure to follow these instructions can result in death, serious injury, or component and equipment damage.</b>  |          | <b>Het negeren van deze instructies kan leiden tot de dood, ernstig letsel of schade aan apparaat en apparatuur.</b>  |
| <br><br> | <ul style="list-style-type: none"> <li>▪ Danger</li> <li>▪ Installation by electricians only</li> <li>▪ Disconnect before carrying out the installation</li> </ul>   | <br><br> | <ul style="list-style-type: none"> <li>▪ Gevaar</li> <li>▪ Montage alleen door elektromonteurs</li> <li>▪ Koppel het apparaat los voordat u de installatie uitvoert</li> </ul>  |
|          | <b>PLEASE NOTE</b>   |          | <b>BELANGERIJKE OPMERKING</b>   |
|          | <ul style="list-style-type: none"> <li>▪ The installation, maintenance and eventual replacement of this device must only be carried out by a qualified electrician.</li> <li>▪ This device must not be repaired.</li> <li>▪ All applicable local, regional and national regulations must be complied with during the installation, use, maintenance and replacement of this device.</li> <li>▪ This device should not be installed if, when unpacking it, you observe that it is damaged.</li> <li>▪ We cannot be held responsible in the event of noncompliance with the instructions in this document and in the documents to which it refers.</li> <li>▪ The service instruction must be observed throughout the life time of this device.</li> </ul> |          | <ul style="list-style-type: none"> <li>▪ Het installeren, onderhouden en eventueel vervangen van dit apparaat mag uitsluitend worden verricht door een bevoegde technicus.</li> <li>▪ Dit apparaat mag niet worden gerepareerd.</li> <li>▪ Bij het installeren, bedienen, onderhouden en vervangen van dit apparaat dienen alle toepasselijke lokale, regionale en nationale regels te worden nageleefd.</li> <li>▪ Dit apparaat mag niet worden geïnstalleerd als u schade constateert bij het uitpakken.</li> <li>▪ Wij kunnen niet aansprakelijk worden gesteld in geval van niet-naleving van de instructies van dit document en van andere documenten waarnaar het verwijst.</li> <li>▪ De Onderhoudshandleiding moet worden bewaard gedurende de hele levenscyclus van dit apparaat.</li> </ul> |
|          | <b>HAZARD OF ELECTRIC SHOCK, EXPLOSION OR ARC FLASH</b>  |          | <b>GEVAAR VAN ELEKTRISCHE SCHOKKEN, ONTPLOFFING EN VLAMBOGEN</b>  |
|          | <ul style="list-style-type: none"> <li>▪ Turn off all power supplying this product before working on it.</li> <li>▪ Use a voltage tester with a suitable rated voltage in order to check that all active conductors are not energized.</li> </ul>  |          | <ul style="list-style-type: none"> <li>▪ Schakel alle voedingseenheden van dit apparaat uit, voordat u onderhoud verricht.</li> <li>▪ Maak gebruik van een spanningstester met een adequate nominale spanning om u ervan te verzekeren dat er geen spanning aanwezig is op een actieve geleider.</li> </ul>   |
|          | <b>WIRING</b>  |          | <b>BEDRADING</b>  |
|          | <ul style="list-style-type: none"> <li>▪ Wire all active conductors and external cables (Neutral conductor N and the phase conductors L1, L2, L3) on the device.</li> <li>▪ Remember to test your product after installation.</li> </ul>   |          | <ul style="list-style-type: none"> <li>▪ Sluit alle spanningsgeleiders en uitwendige kabels (Nul-leider N en fase geleiders L1,L2,L3) aan op de klemmen van de schakelaar.</li> <li>▪ Vergeet niet uw product na installatie te testen.</li> </ul>  |
|          | <b>OPERATING TEST / DIELECTRIC TEST</b>  |          | <b>TEST FUNCTIE / DIËLEKTRISCHE TEST</b>  |
|          | <ul style="list-style-type: none"> <li>▪ Run a self-diagnostic test of the device after installing it, and then at regular intervals by pressing the Test button (marked T).</li> <li>▪ Before running dielectric test, disconnect all input and output wires of the device before running an insulation resistance test.</li> </ul>   |          | <ul style="list-style-type: none"> <li>▪ Voer een zelfdiagnostisetest uit op het apparaat nadat u het heeft geïnstalleerd, controleer vervolgens met een regelmatige frequentie door op de Test knop (met de marking T) te drukken.</li> <li>▪ Voor het uitvoeren van de dielectrische test, koppel alle inkomende en uitgaande kabels af van het apparaat alvorens een isolatieweerstandtest (dielectrische test) uit te voeren.</li> </ul>  |



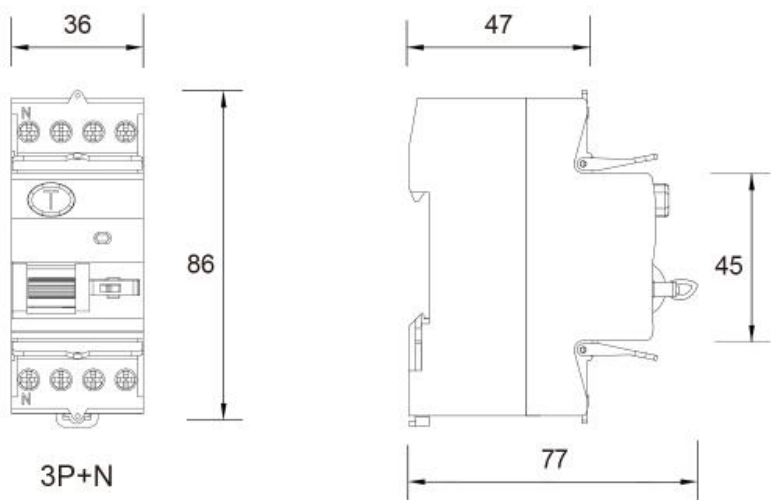
1)



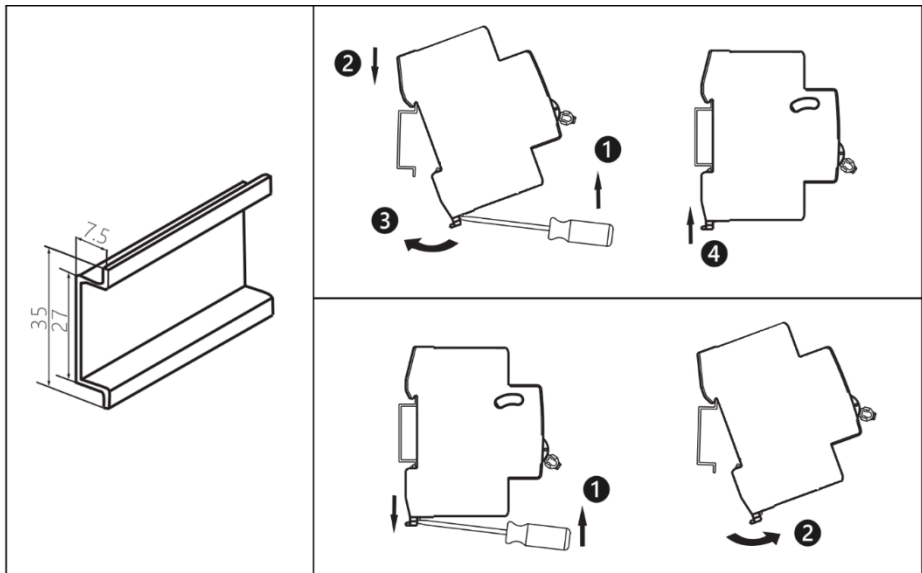
|   | EN                     | NL                        |
|---|------------------------|---------------------------|
| 1 | Identification area    | Ruimte voor identificatie |
| 2 | Test button            | Test knop                 |
| 3 | Trip indication window | Indicatie venster         |
| 4 | Terminals IP20         | IP20 aansluitklemmen      |
| 5 | Toggle lever           | Tuimelschakelaar          |
| 6 | DIN rail clip          | DIN-rail verbindingsclip  |
| 7 | Pad Lock               | Vergrendel mogelijkheid   |



2)



3)



4)

|      |                       |                       |     |       |
|------|-----------------------|-----------------------|-----|-------|
|      |                       |                       |     |       |
| 10mm | 1...16mm <sup>2</sup> | 1...10mm <sup>2</sup> | PZ2 | 1,2Nm |

|    |  |  |
|----|--|--|
| EN | As standards, specifications and designs develop from time to time, always ask for confirmation of the information given in this publication.                  |  |
| NL | Aangezien normen, specificaties en ontwerpen zich van tijd tot tijd ontwikkelen, dient u altijd om bevestiging te vragen van de informatie in deze publicatie. |  |