



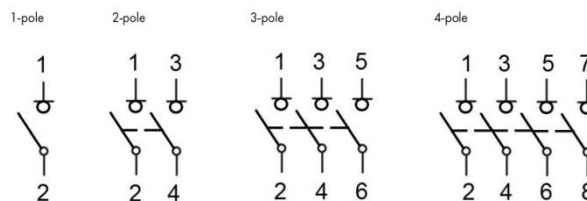
## Isolator Switch

Type DH/SD60





## Electrical standard

EN/IEC 60947-3

AC-22A

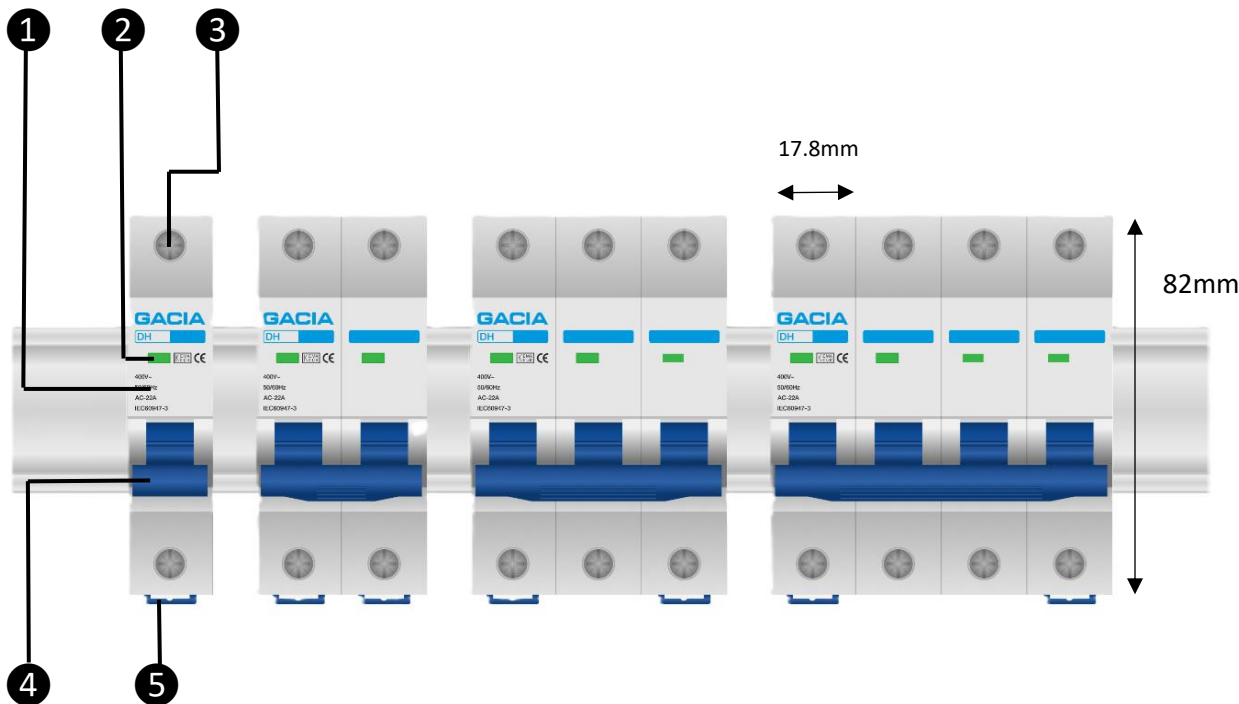


# GACIA

| EN   | Failure to follow these instructions can result in death, serious injury, or component and equipment damage.   | NL   | Het negeren van deze instructies kan leiden tot de dood, ernstig letsel of schade aan apparaat en apparatuur.   |
|--|--|--|---|
| <br> | <ul style="list-style-type: none"> <li>▪ Danger</li> <li>▪ Installation by electricians only</li> <li>▪ Disconnect before carrying out the installation</li> </ul>   | <br> | <ul style="list-style-type: none"> <li>▪ Gevaar</li> <li>▪ Montage alleen door elektromonteurs</li> <li>▪ Koppel het apparaat los voordat u de installatie uitvoert</li> </ul>  |
|  | <b>PLEASE NOTE</b>   |  | <b>BELANGERIJKE OPMERKING</b>   |
|  | <ul style="list-style-type: none"> <li>▪ The installation, maintenance and eventual replacement of this device must only be carried out by a qualified electrician.</li> <li>▪ This device must not be repaired.</li> <li>▪ All applicable local, regional and national regulations must be complied with during the installation, use, maintenance and replacement of this device.</li> <li>▪ This device should not be installed if, when unpacking it, you observe that it is damaged.</li> <li>▪ We cannot be held responsible in the event of noncompliance with the instructions in this document and in the documents to which it refers.</li> <li>▪ The service instruction must be observed throughout the life time of this device.</li> </ul> |  | <ul style="list-style-type: none"> <li>▪ Het installeren, onderhouden en eventueel vervangen van dit apparaat mag uitsluitend worden verricht door een bevoegde technicus.</li> <li>▪ Dit apparaat mag niet worden gerepareerd.</li> <li>▪ Bij het installeren, bedienen, onderhouden en vervangen van dit apparaat dienen alle toepasselijke lokale, regionale en nationale regels te worden nageleefd.</li> <li>▪ Dit apparaat mag niet worden geïnstalleerd als u schade constateert bij het uitpakken.</li> <li>▪ Wij kunnen niet aansprakelijk worden gesteld in geval van niet-naleving van de instructies van dit document en van andere documenten waarnaar het verwijst.</li> <li>▪ De Onderhoudshandleiding moet worden bewaard gedurende de hele levenscyclus van dit apparaat.</li> </ul> |
|  | <b>HAZARD OF ELECTRIC SHOCK, EXPLOSION OR ARC FLASH</b>  |  | <b>GEVAAR VAN ELEKTRISCHE SCHOKKEN, ONTPLOFFING EN VLAMBOGEN</b>  |
|  | <ul style="list-style-type: none"> <li>▪ Turn off all power supplying this product before working on it.</li> <li>▪ Use a voltage tester with a suitable rated voltage in order to check that all active conductors are not energized.</li> </ul>  |  | <ul style="list-style-type: none"> <li>▪ Schakel alle voedingseenheden van dit apparaat uit, voordat u onderhoud verricht.</li> <li>▪ Maak gebruik van een spanningstester met een adequate nominale spanning om u ervan te verzekeren dat er geen spanning aanwezig is op een actieve geleider.</li> </ul>   |
|  | <b>HAZARD OF CLOSING ON ELECTRICAL FAULT</b>   |  | <b>GEVAAR BIJ AFSLUITEN IN GEVAL VAN ELEKTRISCHE STORING</b>  |
|  | Do not close the device without first inspecting and, if necessary, repairing the downstream electrical equipment.   |  | Sluit het apparaat niet zonder eerst de elektrische apparatuur stroomafwaarts te inspecteren en, indien nodig, te repareren.  |
|  | <b>HAZARD OF FIRE</b>  |  | <b>BRANDGEVAAR</b>  |
|  | <ul style="list-style-type: none"> <li>▪ Install the short-circuit protection device in series to Switch in upstream for protection.</li> <li>▪ Use only specified wiring cross-section with the equipment and comply with the specified wiring requirements.</li> <li>▪ Tighten the connections to the specified torque values.</li> </ul>  |  | <ul style="list-style-type: none"> <li>▪ Installeer de kortsluitbeveiliging in serie met de schakelaar die zich stroomopwaarts bevindt om de beveiliging te waarborgen.</li> <li>▪ Gebruik uitsluitend de draaddoorsnede voor de apparatuur zoals aangegeven in de specificaties en volg de bedradingsvereisten van de specificaties.</li> <li>▪ Span de verbindingen aan tot de opgegeven aanspanwaarden.</li> </ul>   |



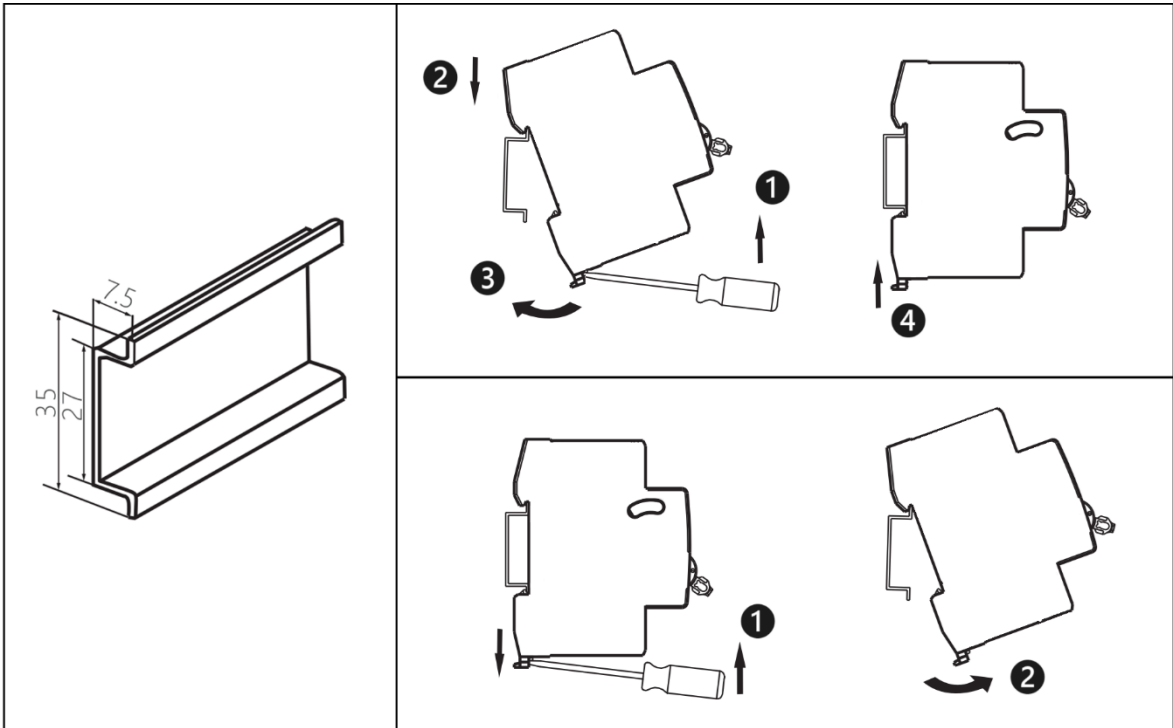
1)



|   | EN                  | NL                        |
|---|---------------------|---------------------------|
| 1 | Identification area | Ruimte voor identificatie |
| 2 | Indication window   | Indicatie venster         |
| 3 | Terminals IP20      | IP20 aansluitklemmen      |
| 4 | Toggle lever        | Tuimelschakelaar          |
| 5 | DIN rail clip       | DIN-rail verbindingsclip  |



2)



3)

|      |                         |                          |     |       |
|------|-------------------------|--------------------------|-----|-------|
|      |                         |                          |     |       |
| 14mm | 2,5...50mm <sup>2</sup> | 2,5....35mm <sup>2</sup> | PZ3 | 2.5Nm |

|    |  |  |
|----|--|--|
| EN | As standards, specifications and designs develop from time to time, always ask for confirmation of the information given in this publication.                  |  |
| NL | Aangezien normen, specificaties en ontwerpen zich van tijd tot tijd ontwikkelen, dient u altijd om bevestiging te vragen van de informatie in deze publicatie. |  |