



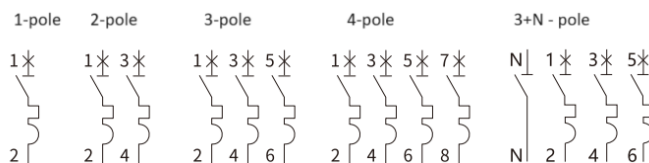
## Miniature Circuit Breaker

Type N8GH





### Electrical standard

IEC 60947-2

Cat.A

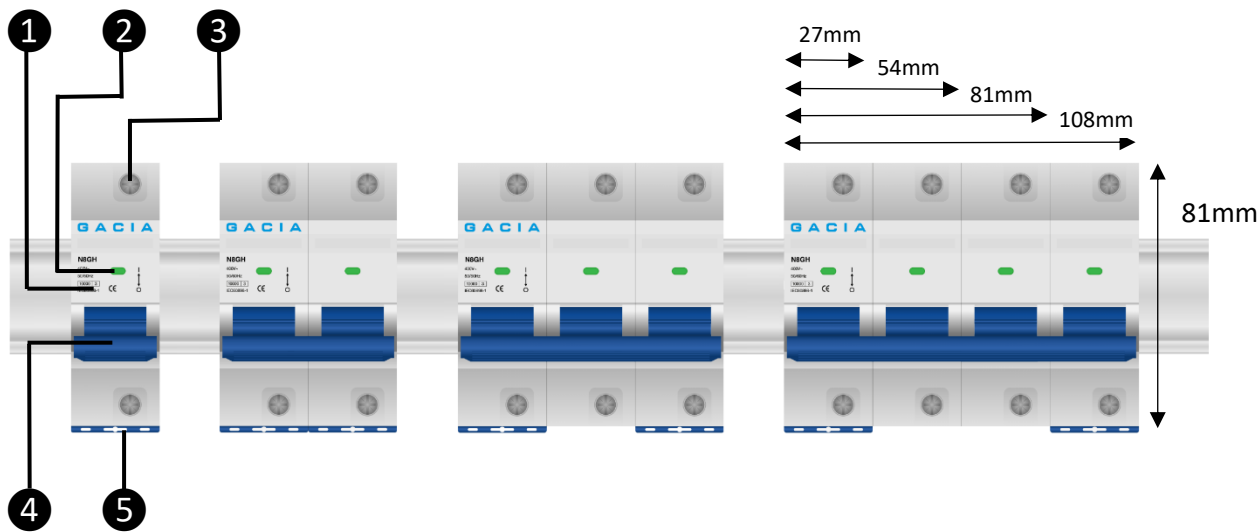


# GACIA

EN	Failure to follow these instructions can result in death, serious injury, or component and equipment damage.	NL	Het negeren van deze instructies kan leiden tot de dood, ernstig letsel of schade aan apparaat en apparatuur.
 <ul style="list-style-type: none"> <li>▪ Danger</li> <li>▪ Installation by electricians only</li> </ul>  <ul style="list-style-type: none"> <li>▪ Disconnect before carrying out the installation</li> </ul>		 <ul style="list-style-type: none"> <li>▪ Gevaar</li> <li>▪ Montage alleen door elektromonteurs</li> </ul>  <ul style="list-style-type: none"> <li>▪ Koppel het apparaat los voordat u de installatie uitvoert</li> </ul>	
	<b>PLEASE NOTE</b>		<b>BELANGERIJKE OPMERKING</b>
	<ul style="list-style-type: none"> <li>▪ The installation, maintenance and eventual replacement of this device must only be carried out by a qualified electrician.</li> <li>▪ This device must not be repaired.</li> <li>▪ All applicable local, regional and national regulations must be complied with during the installation, use, maintenance and replacement of this device.</li> <li>▪ This device should not be installed if, when unpacking it, you observe that it is damaged.</li> <li>▪ We cannot be held responsible in the event of noncompliance with the instructions in this document and in the documents to which it refers.</li> <li>▪ The service instruction must be observed throughout the life time of this device.</li> </ul>		<ul style="list-style-type: none"> <li>▪ Het installeren, onderhouden en eventueel vervangen van dit apparaat mag uitsluitend worden verricht door een bevoegde technicus.</li> <li>▪ Dit apparaat mag niet worden gerepareerd.</li> <li>▪ Bij het installeren, bedienen, onderhouden en vervangen van dit apparaat dienen alle toepasselijke lokale, regionale en nationale regels te worden nageleefd.</li> <li>▪ Dit apparaat mag niet worden geïnstalleerd als u schade constateert bij het uitpakken.</li> <li>▪ Wij kunnen niet aansprakelijk worden gesteld in geval van niet-naleving van de instructies van dit document en van andere documenten waarnaar het verwijst.</li> <li>▪ De Onderhoudshandleiding moet worden bewaard gedurende de hele levenscyclus van dit apparaat.</li> </ul>
	<b>HAZARD OF ELECTRIC SHOCK, EXPLOSION OR ARC FLASH</b>		<b>GEVAAR VAN ELEKTRISCHE SCHOKKEN, ONTPLOFFING EN VLAMBOGEN</b>
	<ul style="list-style-type: none"> <li>▪ Turn off all power supplying this product before working on it.</li> <li>▪ Use a voltage tester with a suitable rated voltage in order to check that all active conductors are not energized.</li> </ul>		<ul style="list-style-type: none"> <li>▪ Schakel alle voedingseenheden van dit apparaat uit, voordat u onderhoud verricht.</li> <li>▪ Maak gebruik van een spanningstester met een adequate nominale spanning om u ervan te verzekeren dat er geen spanning aanwezig is op een actieve geleider.</li> </ul>
	<b>HAZARD OF CLOSING ON ELECTRICAL FAULT</b>		<b>GEVAAR BIJ AFSLUITEN IN GEVAL VAN ELEKTRISCHE STORING</b>
	Do not close the device without first inspecting and, if necessary, repairing the downstream electrical equipment.		Sluit het apparaat niet zonder eerst de elektrische apparatuur stroomafwaarts te inspecteren en, indien nodig, te repareren.
	<b>HAZARD OF FIRE</b>		<b>BRANDGEVAAR</b>
	<ul style="list-style-type: none"> <li>▪ Install the short-circuit protection device in series to MCB in upstream for protection.</li> <li>▪ Use only specified wiring cross-section with the equipment and comply with the specified wiring requirements.</li> <li>▪ Tighten the connections to the specified torque values.</li> </ul>		<ul style="list-style-type: none"> <li>▪ Installeer de kortsluitbeveiliging in serie met het automaat die zich stroomopwaarts bevindt om de beveiliging te waarborgen.</li> <li>▪ Gebruik uitsluitend de draaddoorsnede voor de apparatuur zoals aangegeven in de specificaties en volg de bedradingsvereisten van de specificaties.</li> <li>▪ Span de verbindingen aan tot de opgegeven aanspanwaarden.</li> </ul>



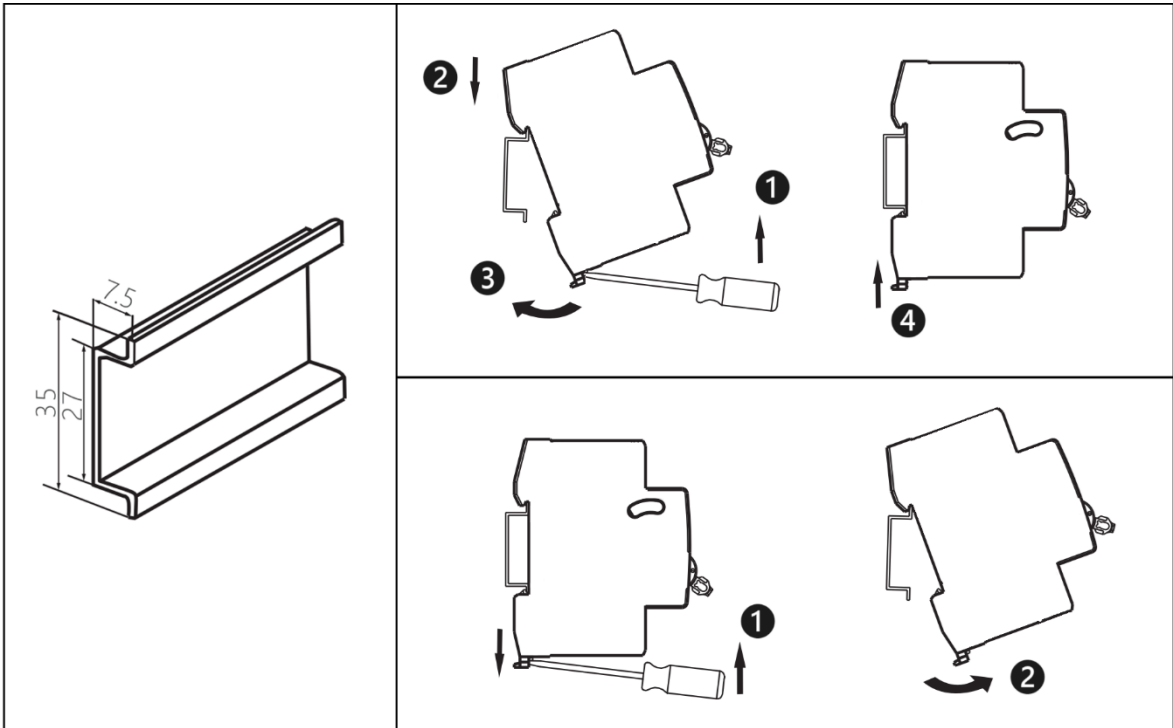
1)



	EN	NL
1	Identification area	Ruimte voor identificatie
2	Trip indication window	Indicatie venster
3	Terminals IP20	IP20 aansluitklemmen
4	Toggle lever	Tuimelschakelaar
5	DIN rail clip	DIN-rail verbindingsclip



2)



3)

13mm	2,5...50mm <sup>2</sup>	2,5...50mm <sup>2</sup>	PZ2	2.2Nm

EN	As standards, specifications and designs develop from time to time, always ask for confirmation of the information given in this publication.	
NL	Aangezien normen, specificaties en ontwerpen zich van tijd tot tijd ontwikkelen, dient u altijd om bevestiging te vragen van de informatie in deze publicatie.	